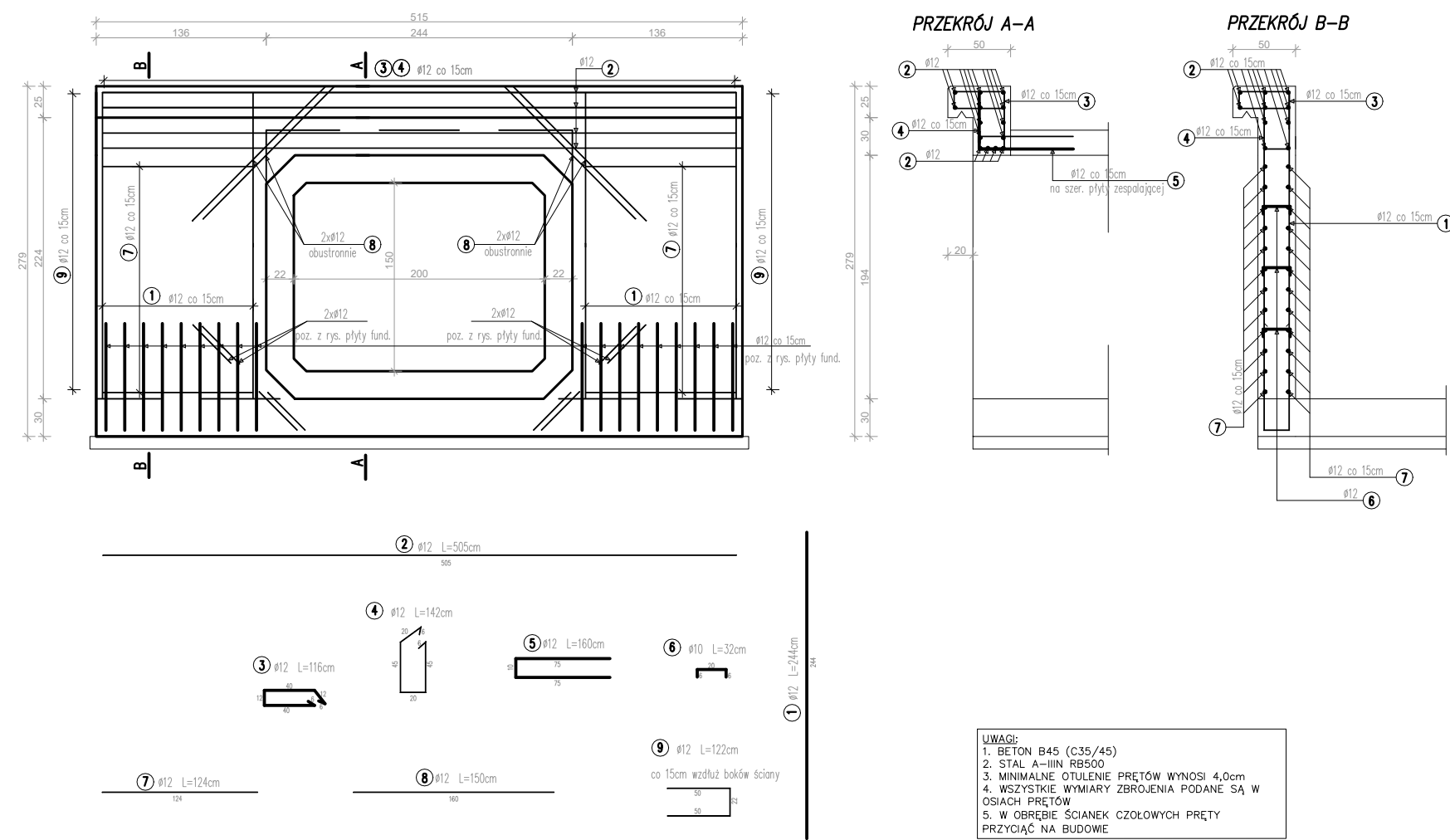



ŚCIANA CZOŁOWA - WLOT - PRZEPUSTU NR2



Zestawienie stali zbrojeniowej - ŚCIANA CZOŁOWA WLOT					
Nr pręta	Średnica pręta [mm]	Liczba prętów [szt.]	Długość pręta [m]	Długość całkowita [m]	Długość całkowita [m]
				Średnica	Średnica 12mm
1	12	36	2,44		87,84
2	12	14	5,05		70,70
3	12	34	1,16		39,44
4	12	34	1,42		48,28
5	12	16	1,60		25,60
6	10	18	0,32	5,76	5,76
7	12	48	1,24		59,52
8	12	8	1,50		12,00
9	12	32	1,22		39,04
Suma			[m]	5,76	277,62
Ciężar 1 mb			[kg]	0,62	0,89
Masa ogólna			[kg]	3,55	246,53
MASA ELEMENTU			[kg]	250,08	

 PRACOWNIA INŻYNIERSKA S1 MARCIN HAJOST 43-300 Bielsko - Biała, ul. Barlickiego 15/6 NIP 549-164-37-72 pracownias1@onet.pl tel. 500 107 085 tel/fax: (33) 499 97 55			
temat projektu:	Przebudowa drogi powiatowej nr 1863K ul. Główna, Plac Świętego Macieja, ul. Mostowa w Bielanach wraz z obiektem mostowym		
inwestor:	Powiat Oświęcimski ul. St. Wyspiańskiego 10 32-602 Oświęcim		
adres inwestycji:	ul. Główna, Plac Świętego Macieja, ul. Mostowa jednostka ewid.: 121304_5 Kęty - obszar wiejski obręb: 0001 Bielany		
tytuł rysunku:	Przepust drogowy nr 2 - ściana czołowa - wlot		
stadium:	Projekt wykonawczy		
branża:	Drogowa		
projektował:	inż. Marcin Hajost nr upr. SLK/2005/PWOD/07		
opracowała:	mgr inż. Izabela Dudzik		
data:	05.2024	skala:	1:25
nr rys.		3.17	